

€ 2,00

in edicola il 10 e il 25 del mese

Quindicinale di storia, tecnica
informazione e annunci
dedicato ai veicoli storici

epocaAuto

www.epocauto.it

N.3 - Anno 6 - 10 febbraio 2012

Quindicinale - Poste Italiane S.p.A. - Spedizione in Abbonamento Postale D.L. 353/2003 (conv. in L. 27/02/2004 n. 46) art. 1, comma 1, DCB - Filiale di Bologna

ISSN 1973-5944



In caso di mancato recapito, inviare CMP BOLOGNA per la restituzione al mittente che si impegna a versare la dovuta tassa.

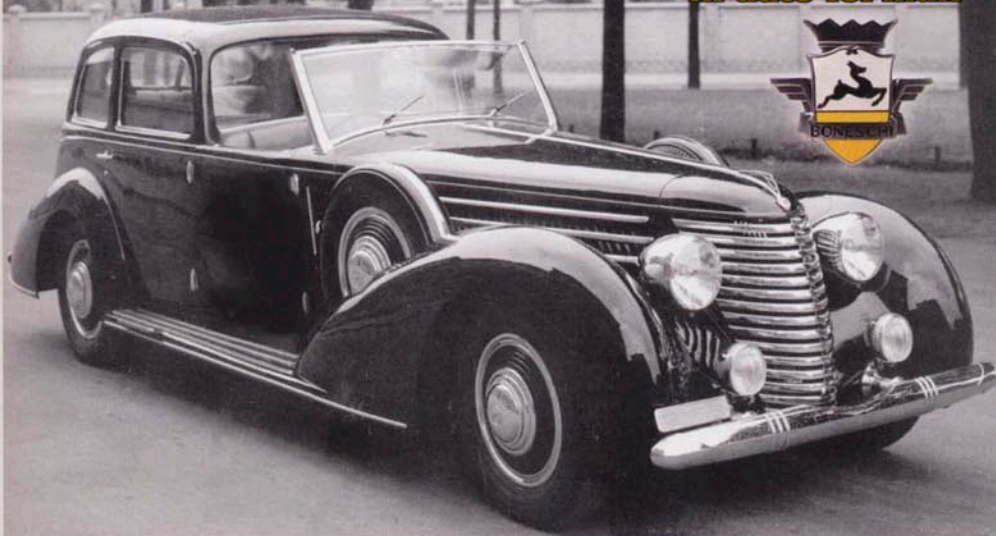
Quando l'eleganza è di serie



Lancia Appia Convertibile

Moto, bici e radio: è la collezione **Salsapariglia Endurance**, Ritorna il campionato mondiale

Giovanni Boneschi specializzato in auto formali



Jaguar XJ6 - XJ12



Le muscle cars, fenomeno americano



Confortevole ed elegante



BMW R69S

100 Miglia delle Terre Gonzaghesche

Guastalla (RE), 11 marzo

Sarà la manifestazione di apertura del Quinto Torri & Motori, kermesse di nove eventi turistici con prove di regolarità per auto storiche, ideata da Scuderia Modena Historica e Bologna Autostoriche.

Partenza ed arrivo, come di consueto, nel centro di Guastalla con interessanti novità per quanto riguarda il percorso e le prove.

Gli organizzatori - la Scuderia Sport Storiche - propongono un itinerario rinnovato: 150 chilometri con 60 prove cronometrate (pressostati), un numero maggiore di 'tubi' rispetto alle precedenti edizioni, dedicato ai driver più esigenti.

Sono già disponibili alcune anticipazioni sul programma, il percorso e il modulo per l'iscrizione online.

www.sportstoricheguastalla.com

The poster features a white classic convertible car on a dirt road. Text elements include: 'REGOLARITÀ AUTO STORICHE' in large orange letters; 'VALEVOLE PER IL TORRI & MOTORI' in a small box with a flag icon; 'GUASTALLA 100 MIGLIA DELLE TERRE GONZAGHESCHE 7ª EDIZIONE' in red and white; 'www.sportstoricheguastalla.com' in white; '11 MARZO 2012' in large orange letters at the bottom; and the 'SPORT STORICHE AUTO MOTO CLUB' logo in the bottom right corner.